

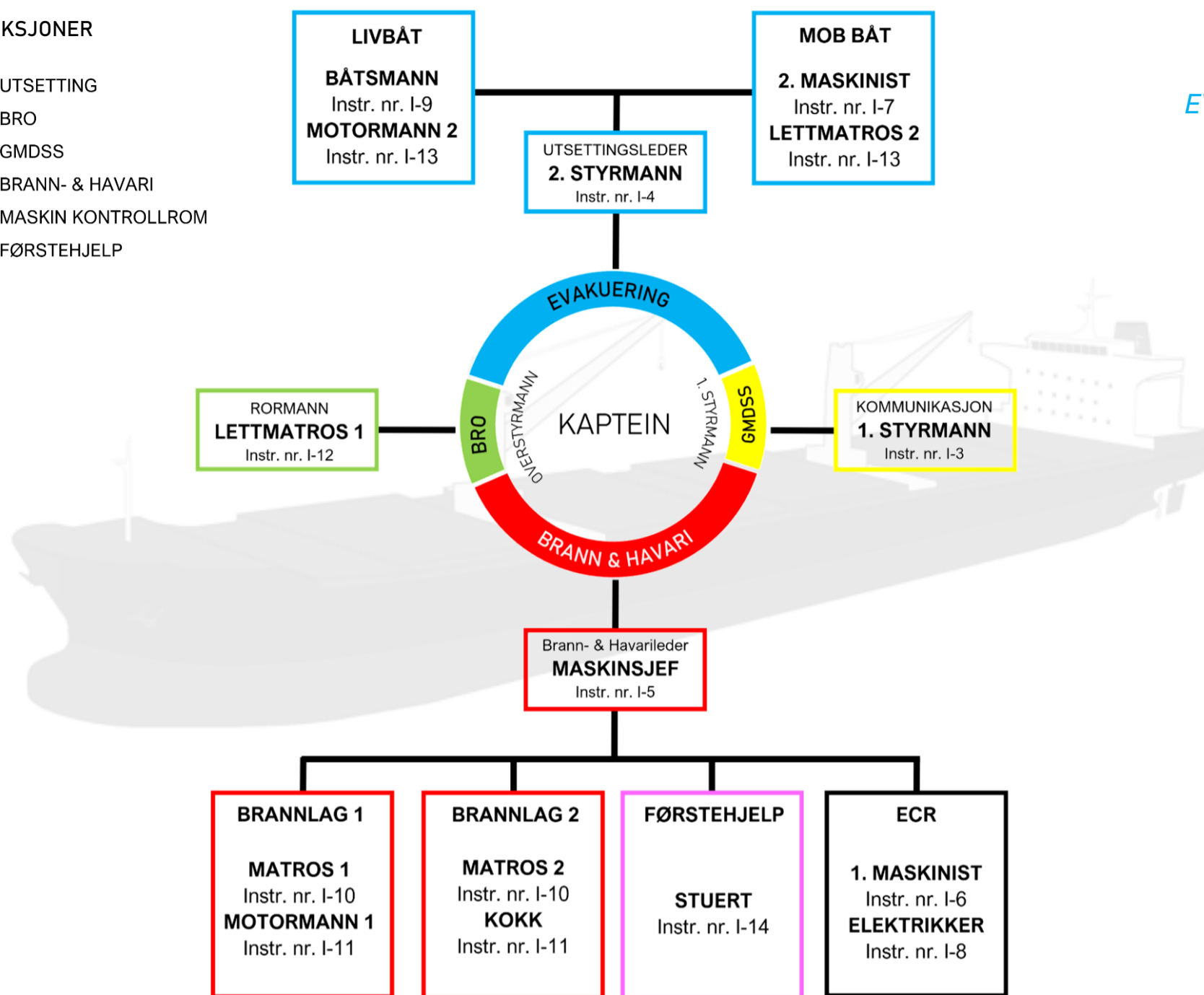
- ALARMPLAN -



EVEN LINE

FUNKSJONER

- UTSETTING
- BRO
- GMDSS
- BRANN- & HAVARI
- MASKIN KONTROLLROM
- FØRSTEHJELP



MØNSTRINGSRULLE

NR	POSISJON	FUNKSJON	INSTRUKS Nr.	RESERVE FOR
1	KAPTEIN	Full kommando	I-1	
2	OVERSTYRMANN	Assisterer kaptein	I-2	1
3	1. STYRMANN	GMDSS	I-3	2
4	2. STYRMANN	Utsettingsleder	I-4	3
5	MASKINSJEF	Brann- & havarileder	I-5	
6	1. MASKINIST	ECR - Maskin kontrollrom	I-6	5
7	2. MASKINIST	Båtfører MOB	I-7	6
8	SKIPSELEKTRIKKER	ECR - Assistent	I-8	
9	BÅTSMANN	Båtfører Livbåt	I-9	4

NR	POSISJON	FUNKSJON	INSTRUKS Nr.	RESERVE FOR
10	MATROS 1	Brannlagsleder - Lag 1	I-10	
11	MATROS 2	Brannlagsleder - Lag 2	I-10	
12	LETTMATROS 1	Rormann	I-12	
13	LETTMATROS 2	Mannskap MOB	I-13	7
14	MOTORMANN 1	Brannlagsmedlem - Lag 1	I-11	10
15	MOTORMANN 2	Mannskap Livbåt	I-13	9
16	STUERT	Førstehjelpsleder	I-14	
17	KOKK	Brannlagsmedlem - Lag 2	I-11	11

ALARMER



GENERAL ALARM:

Syv korte etterfulgt av et langt lydssignal gitt over skipets alarmanlegg.
Alle møter på sine poster og utfører sine oppgaver i følge denne instruks. Informasjon gis over skipets PA-anlegg.



BRANNALARM

Korte uavbrutte lydssignaler i kjede over skipet alarmanlegg.
Brann- og havarilagene samt broteam møter på sine poster i henhold til instruks. Øvrige besetning avventer ordre. Lytt på meldinger som blir gitt over skipets høyttaleranlegg.



FORLAT-SKIPET-ALARM:

Heltrukket lydssignal gitt over skipets alarmanlegg.
Når alarmen lyder, opphører all brann- og havaribekjempelse og alle besetningsmedlemmer ifører seg redningsutstyr og begir seg til redningsdekket (Dekk 5). Informasjon gis over skipets PA-anlegg.

MOB-INSTRUKS – KODE MOB

Generalalarman lyder, etterfulgt av: "KODE MOB" over skipets PA-anlegg. Vakhavende matros/lettmatros starter klargjøring av MOB-båt. Alt mannskap purres ut. Vakhavende styrmann leder operasjon fra bro, inntil kapteinen selv ønsker å overta kommando. Utepekt MOB-BÅT mannskap iklær seg MOB-drakter og gjør seg klare til innsats. Låningsordre gis fra bro.

INSTRUKSER

I-1	KAPTEIN	Møter på bro. Full kommando over skipet
I-2	OVERSTYRMANN	Møter på bro. Assisterer kaptein på bro.
I-3	1. STYRMANN	Møter på bro. Ansvarlig for all nødkommunikasjon (GMDSS) og utsending av disse på ordre fra kaptein.
I-4	2. STYRMANN	Møter på dekk 5. Melder fra til bro på UHF kanal 1 når opptelling er gjort. Assisterer ved klargjøring av Livbåt og MOB båt. Melder fra til bro når det er klar for innskipning.
I-5	MASKINSJEF	Leder brann- og havarilag samt førstehjelpsag og ECR. Møter på hoveddekk (Main Deck). Melder fra til bro på kanal 1. Ansvarlig for brannrør, WTD, ventilasjonsluker, og paneler ifb. brann- & havaribekjempelse.
I-6	MASKIN KONTROLL ROM - Leder	Ansvarlig for alle tekniske installasjoner ifb. brann- & havaribekjempelse er operative. Ansvarlig for brann- og lensepumper, lukking av brannspjeld og stenging av ventilasjon.
I-7	BÅTFØRER – MOB Båt	Møter på dekk 5. Melder seg til 2. styrmann. Starter klargjøring av MOB-båt. Melder fra når MOB-båt er klar ved rekka. Låring av MOB BÅT skal kun skje på ordre fra kaptein.

I-8	MASKIN KONTROLL ROM – Assistent	Assisterer 1. maskinist i kontrollrom. Gjennomfører søk i maskin og andre ordre fra 1. maskinist.
I-9	BÅTFØRER – Livbåt	Møter på dekk 5. Melder seg til 2. styrmann. Starter klargjøring av livbåt. Melder fra når livbåt er klar til innskipning. Låring av livbåt skal kun skje på ordre fra kaptein.
I-10	BRANNLAG – Leder	Møter på brannstasjon. Melder fra til brann- & havarileder. Iklær seg brannlagsutstyr. Melder fra når laget er klart til innsats. Leder for brannlag har ansvar for å lede sitt lags innsats på brann- /havaristed.
I-11	BRANNLAG – Medlem	Møter på brannstasjon. Iklær seg brannlagsutstyr. Underlagt brannlagsleder. Avventer nærmere ordre.
I-12	RORMANN	Møter på bro. Styrer fartøyet på ordre fra kapteinen.
I-13	BÅTDEKK – Mannskap	Møter på dekk 5. Melder seg til 2. styrmann. Assisterer ved klargjøring av MOB båt/livbåt.
I-14	FØRSTEHJELPSLEDER	Møter på hospital. Melder fra til brann- og havarileder. Gjør klar akuttteknisk/førstehjelpsutstyr. Avventer nærmere ordre.